



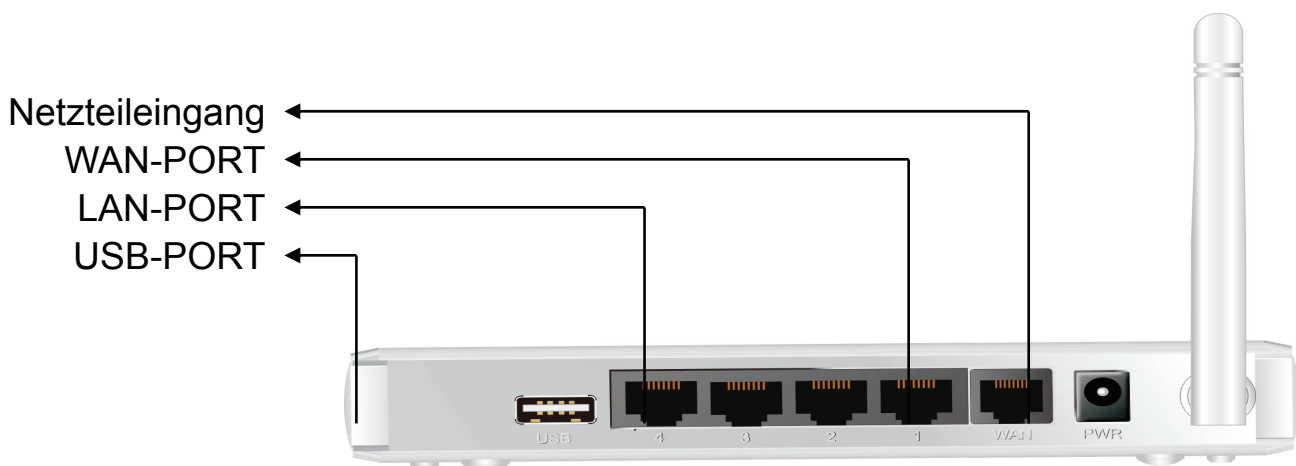
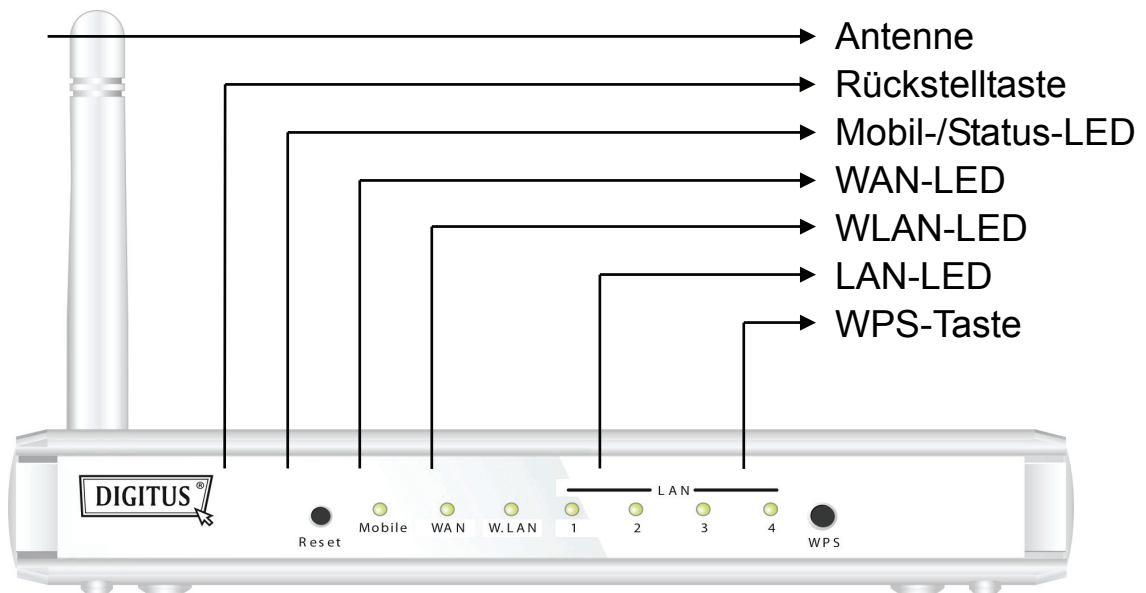
WHITE WEASEL™ MOBILITY

3G | 4G | LTE ACCESSPOINT & ROUTER

Kurz-Installationsanleitung

Hardware-Installation

A. Hardwarekonfiguration



B. Installation



Hinweis: Router **NICHT** am Stromnetz anschließen, bevor die nachstehenden Installationsschritte durchgeführt wurden.

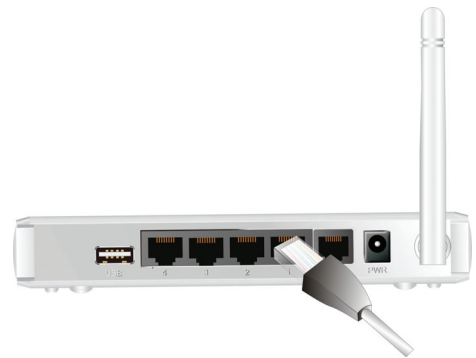
Schritt 1

Schließen Sie ein USB-Modem am USB-Port an.



Schritt 2

Schließen Sie ein RJ45-Kabel am LAN-Port auf der Rückseite des Routers an. Schließen Sie das andere Ende am Computer an.



Schritt 3

Schließen Sie das Netzteilkabel am Netzteilanschluss auf der Rückseite des Routers an. Stecken Sie dann den Netzstecker in die Steckdose.



Erste Schritte mit dem Easy Setup Installationsassistenten

Es gibt zwei schnelle und einfache Möglichkeiten zur Einrichtung des WiFi Combo Routers. Einmal mit dem Windows Easy Setup Assistenten auf Ihrem PC und andererseits durch Browsen der Webseiten und Konfiguration des Geräts.

Easy Setup mit Windows Assistent

Schritt 1

Installieren Sie das Easy Setup Programm von der mitgelieferten CD und folgen Sie den Schritten zur Konfiguration des Geräts.

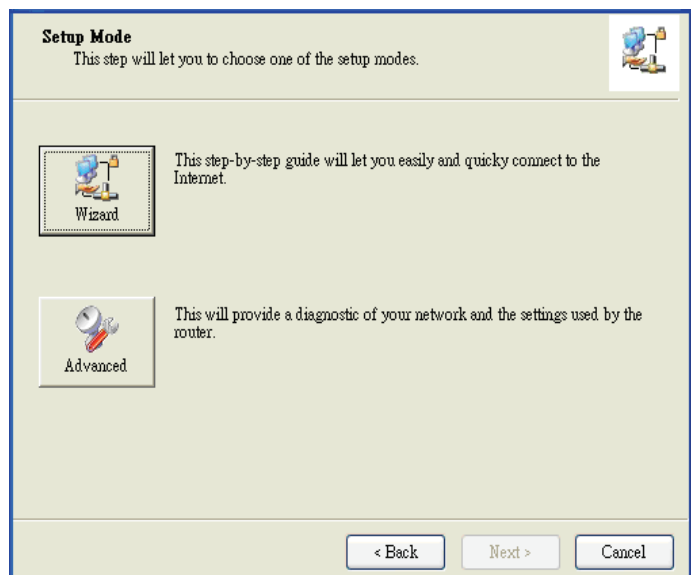
Schritt 2

Wählen Sie die Sprache und klicken Sie „Next“.



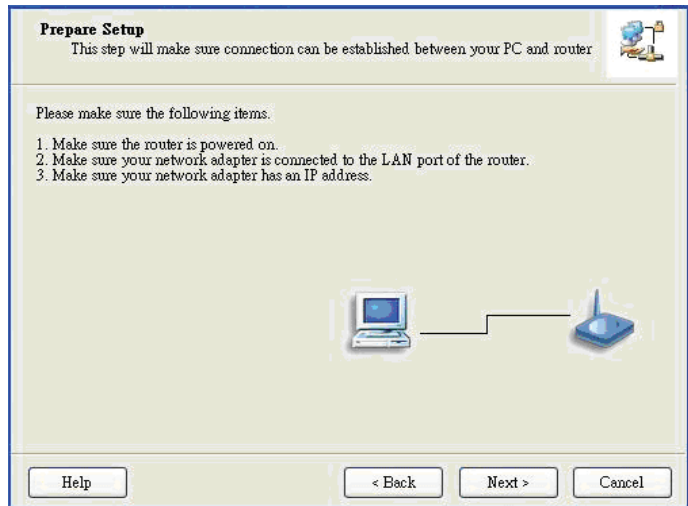
Schritt 3

Dann klicken Sie „Wizard“.



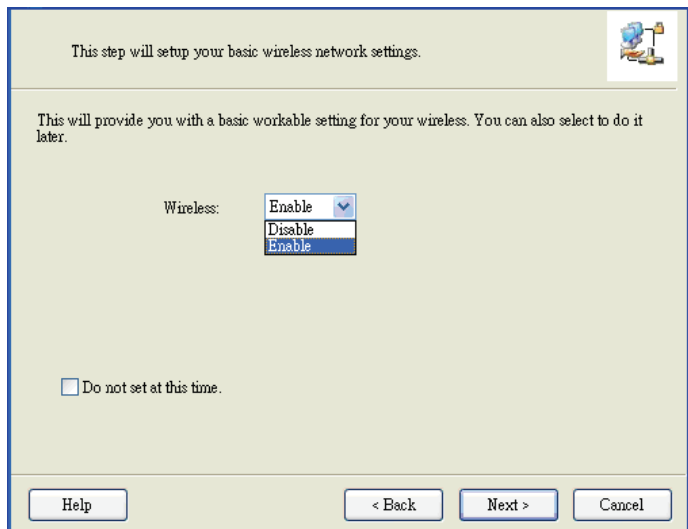
Schritt 4

Klicken Sie „Next“.



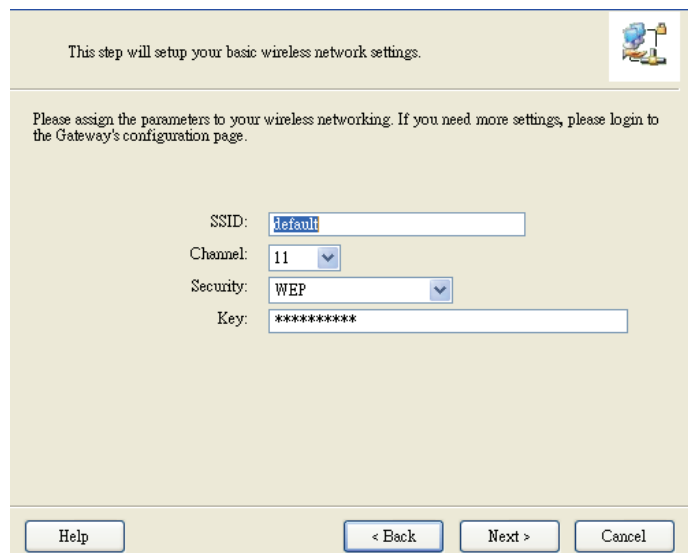
Schritt 5

Wählen Sie „Wireless Enable“, dann klicken Sie „Next“.



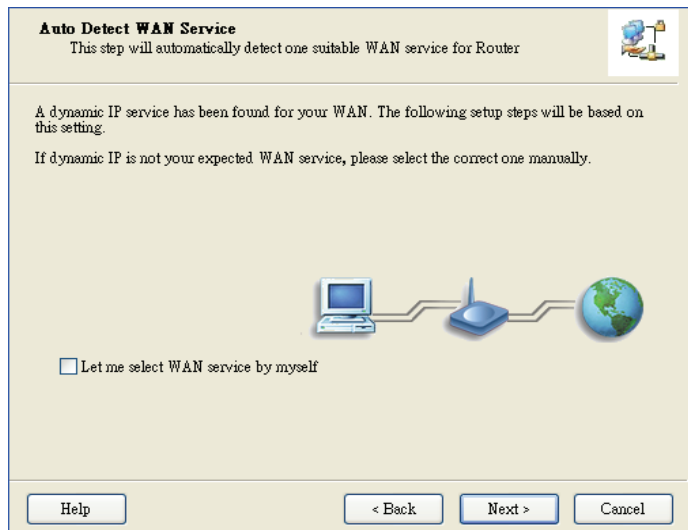
Schritt 6

Geben Sie die SSID-, Kanal- und Sicherheitsoptionen ein, dann klicken Sie „Next“.



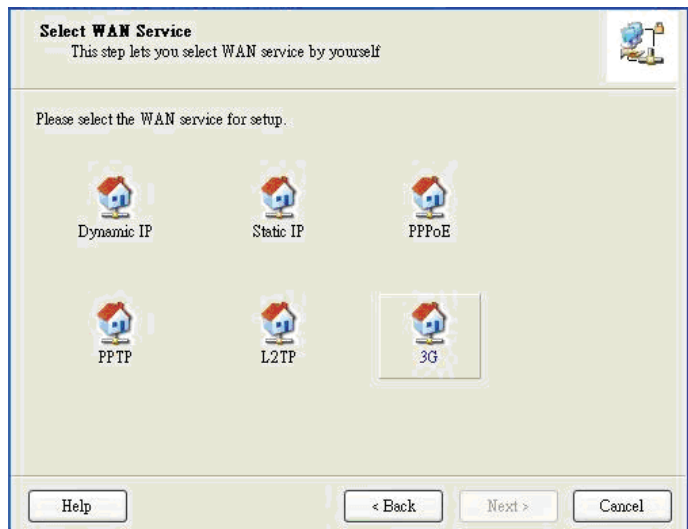
Schritt 7

Klicken Sie „Let me select WAN service by myself“ zur manuellen Wahl des WAN-Dienstes.



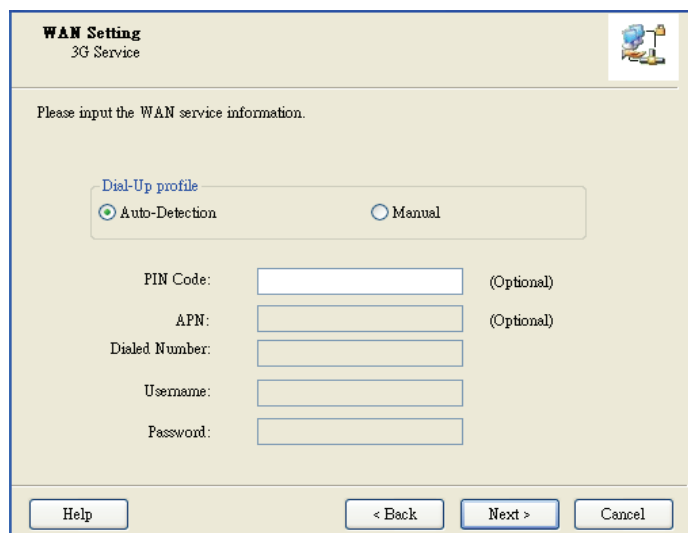
Schritt 8

Wählen Sie den 3G-Dienst, indem Sie das 3G Symbol klicken.



Schritt 9-1

Wählen Sie „Auto-Detection“, damit versucht das Programm, die gewünschten 3G-Einstellungen automatisch zu erkennen und zu konfigurieren. Klicken Sie „Next“.



Schritt 9-2

Alternativ wählen Sie „Manual“ und geben Sie die erforderlichen 3G-Einstellungen manuell ein, wie von Ihrem Dienstanbieter geliefert. Klicken Sie „Next“.

WAN Setting
3G Service

Please input the WAN service information.

Dial-Up profile
 Auto-Detection **Manual**

PIN Code: (Optional)
APN: (Optional)
Dialed Number:
Username:
Password:

Buttons: Help, < Back, Next >, Cancel

Schritt 10

Klicken Sie „Next“, um Ihre Einstellungen zu speichern.

Save Settings

The settings will be saved to the Router and reboot at the next step.

SSID:default
Channel:11
Security:WEP

WAN Setting (3G Service)
APN:1234
PIN Code:internet
Dialed Number:*99#
Username:Admin
Password:1234

Modify Settings

Buttons: Help, < Back, Next >, Cancel

Schritt 11

Der WiFi Combo Router wird erneut hochgefahren, um Ihre Konfiguration zu übernehmen.

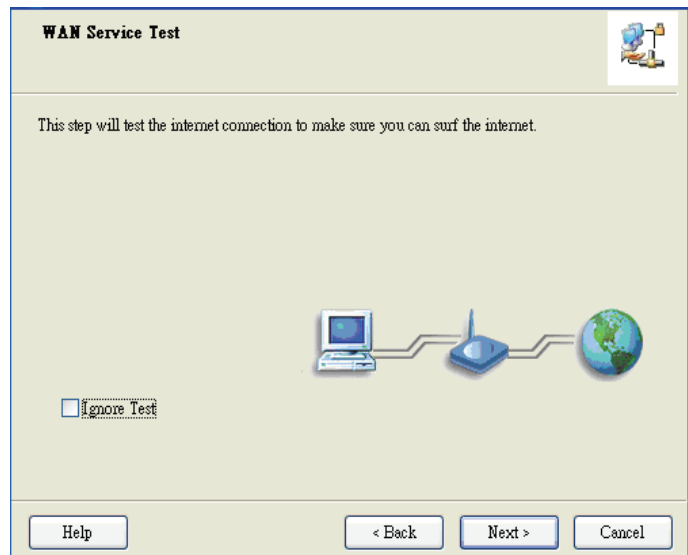
Save Settings

Reboot router...

Buttons: Help, < Back, Next >, Cancel

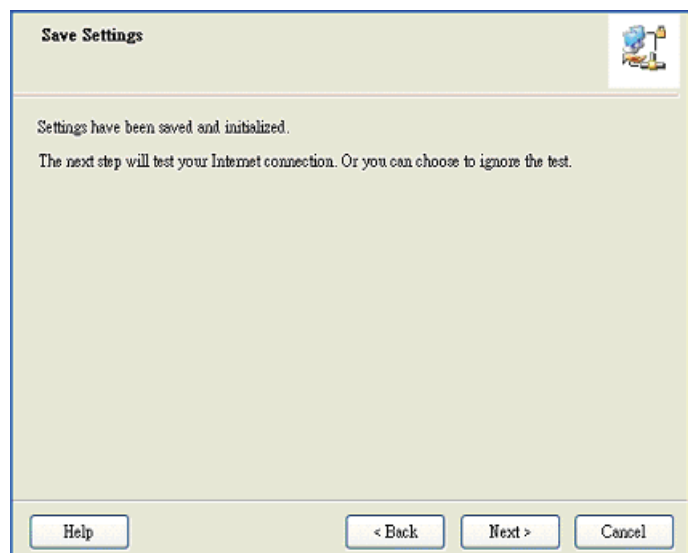
Schritt 12

Klicken Sie „Next“, um die Internetverbindung zu testen oder ignorieren Sie den Test.



Schritt 13

Klicken Sie „Next“, um den WAN-Netzwerkdienst zu testen.



Schritt 14

Die Einrichtung ist beendet.

